

# GAZETA POMIECHOWSKA

BIULETYN INFORMACYJNY  
GMINY POMIECHÓWEK

## Kiedy wreszcie Pomiechówek w Pomiechówku...?

**„Urząd Gminy Pomiechówek z siedzibą w Brodach-Parcelach” – a dlaczego nie w Pomiechówku?... Gdzie są Brody, a gdzie Brody-Parcela? – na tego typu pytania z pewnością każdy z nas musiał kiedyś odpowiadać i wyjaśniać zawłość nazw w naszej Gminie.**

Nareszcie pojawia się możliwość zakończenia tych problemów i uporządkowania nazewnictwa – poprzez ujednoczenie miejscowości w jedną: Pomiechówek. Obejmowałyby ona wówczas Pomiechówek, część Pomiechowa, Brody, Brody-Parcela oraz część Czarnowa. Planowane jest również przyłączenie tzw. Berenczyn oraz wszystkich trzech fortów.

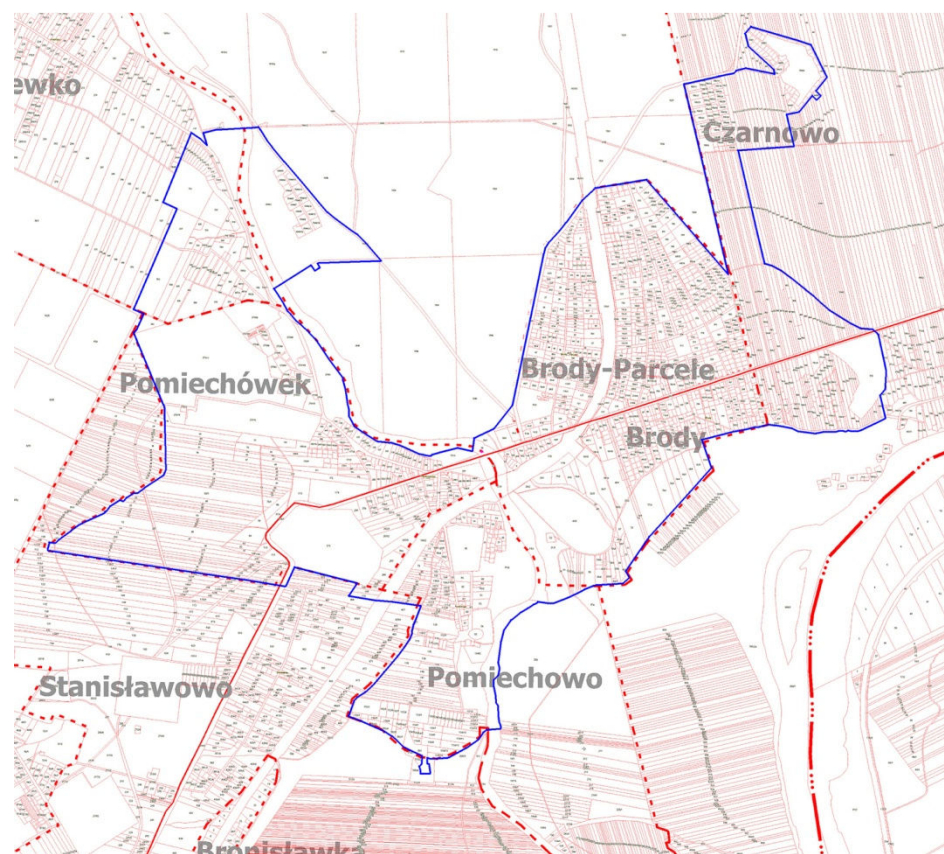
Do przeprowadzenia procedury połączenia miejscowości niezbędna jest akceptacja mieszkańców Gminy. Dlatego też zostanie przygotowana ankieta, w której mieszkańcy będą mogli wyrazić swoje zdanie. W marcu i kwietniu zostaną również przeprowadzone konsultacje w formie zebrań wiejskich, podczas których mieszkańcy będą mogli poznać szczegóły i tym samym rozwiązać swoje wątpliwości, które jak zawsze pojawiają się względem takich zmian. Z całą pewnością nasuwają się pytania o koszty takiej operacji. Kwestią zmiany ksiąg wieczystych i ewidencji gruntów zajmie się starostwo. Wiemy już, że od 1 stycznia 2010 r. dowody osobiste wydawane są bezpłatnie. W gestii mieszkańców Gminy, których bezpośrednio dotyczy będzie zmiana nazwy miejscowości, pozostanie wymiana innych dokumentów, np. prawa jazdy. Ze strony Gminy Pomiechówek poczynione będą jednak starania, aby w jak największym stopniu ułatwić ten proces.

Tworzenie jednej większej miejscowości stwarza także możliwość ubiegania się o prawa miejskie. Przyjeżdżający do nas turyści często mówią o Pomiechówku jako o miasteczku. Na obszarze przyszłego połączonego Pomiechówka dominuje zwarta zabudowa – typowa dla miast. Za przekształceniem przemawia struktura zatrudnienia oraz odpowiednia infrastruktura techniczna (wodociągi, kanalizacja). Pomiechówek w nowych granicach miałby prawie 4 tysiące mieszkańców. Znajdowałyby się tam także budynki użyteczności publicznej – szkoły (dotychczas w Brodach-Parcelach), poczta, banki, jak też oś-

rodek zdrowia, Komunalny Zakład Budżetowy, posterunek policji. W obrębie miasta znalazłby się także kościół i cmentarz parafialny.

Spodziewamy się, że staranie się o status miasta będzie miało tak zwolenników, jak i przeciwników. Zapewne podniesiony będzie argument o zagrożenie wzrostem podatków. Te obawy trzeba od razu rozwiązać: naliczanie podatków i opłat za kanalizację i wodę będzie odbywać się na dotychczasowych zasadach, zatem podatki i opłaty z tego powodu nie będą wzrastać.

Połączenie miejscowości oraz nadanie praw miejskich dla Pomiechówka to



Niebieską linią zaznaczono projektowane granice połączonej miejscowości: Pomiechówek